



LUTTE CONTRE

# LE FRELON ASIATIQUE

Communauté de communes  
**Golfe de  
Saint-Tropez**



**Vous avez trouvé un nid de frelons asiatiques : CONTACTEZ VOTRE MAIRIE**

# POURQUOI LUTTER ?

## SUPER-PRÉDATEUR

Il met fortement en danger la biodiversité en impactant nos pollinisateurs.

## INVASIF

Il s'installe partout et particulièrement aux abords des habitations.

LE DISPOSITIF DE LUTTE CONTRE LE FRELON ASIATIQUE EST FINANCÉ

PAR VOTRE COMMUNE.

Aucun dédommagement ne vous sera demandé par les entreprises.

# COMMENT RECONNAÎTRE LE FRELON ASIATIQUE ?

**NUISIBLE** FRELON ASIATIQUE | *Vespa Velutina Nigrithorax*



## TAILLE

↑ 3 cm

↓ (plus petit que le frelon européen)

## COULEURS

**THORAX** ● Entièrement brun noir

**ABDOMEN** ● Dominante brun noir (avec un segment jaune)

**PATTES** ● Jaunes



Nid secondaire

## TAILLE ET FORME DU NID

Selon la saison (nid primaire ou nid secondaire) : en moyenne de 5 à 80 cm de haut, de 5 à 60 cm de diamètre ; sphérique, ovoïde ou en forme de goutte d'eau.

**FRELON EUROPÉEN** | *Vespa Crabro*

## TAILLE

↑ 4 cm

↓ environ

## COULEURS

**THORAX** ● Brun rougeâtre

**ABDOMEN** ● Dominante jaune clair

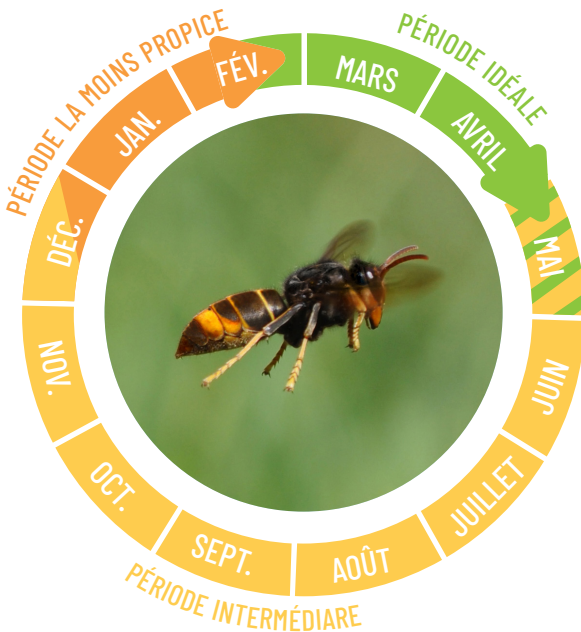
**PATTES** ● Noires et brun-rouges



## TAILLE ET FORME DU NID

En moyenne 60 cm de haut et 30 cm de diamètre. Forme cylindrique avec une large ouverture en bas.

# QUELLE EST LA MEILLEURE PÉRIODE POUR INTERVENIR ?



## PÉRIODE IDÉALE

| MI-FÉVRIER À MAI |

Les frelons développent leur colonie dans un premier nid (petit et rond).

## PÉRIODE INTERMÉDIAIRE

| MAI À MI-DÉCEMBRE |

Les frelons ont construit un nid secondaire, plus gros (jusqu'à 1 mètre de haut et 80 cm de diamètre) et souvent plus difficile à observer et à atteindre.

## PÉRIODE LA MOINS PROPICE

| MI-DÉCEMBRE À MI-FÉVRIER |

En hiver, les frelons restés dans le nid meurent, les futures reines fécondées sont parties hiverner.

## POUR LUTTER EFFICACEMENT CONTRE LE FRELON ASIATIQUE, UN PLAN D'ACTION DOIT ÊTRE MENÉ À L'ÉCHELLE DE TOUT UN TERRITOIRE.

La Communauté de communes du Golfe de Saint-Tropez a décidé d'agir :

| Elle assiste les douze communes de son territoire pour établir une procédure adaptée de destruction des nids.

| Elle a mis en place un groupement de commande pour réduire les coûts d'intervention par les entreprises spécialisées, avec un cahier des charges rigoureux et respectueux de l'environnement.

| Elle anime un Comité technique avec tous les acteurs concernés, afin de trouver des solutions innovantes pour localiser et détruire les nids.

# VOUS AVEZ REPÉRÉ UN NID DE FRELONS ASIATIQUES : SURTOUT, NE LE DÉTRUISEZ PAS VOUS-MÊME.

Que faire ?

## S'IL N'Y A PAS DE DANGER IMMÉDIAT



### CONTACTEZ VOTRE COMMUNE

Mairie de Grimaud

Service Environnement

☎ 04 94 55 44 20

✉ [environnement@mairie-grimaud.fr](mailto:environnement@mairie-grimaud.fr)

## S'IL Y A DANGER SUR LES PERSONNES

**Contactez les pompiers**, seuls habilités à juger de l'urgence.

Les risques sur les personnes sont vraiment très rares.

*Veillez à ne pas abuser du numéro d'urgence.*

## SIGNEZ AUSSI LES NIDS QUE VOUS TROUVEZ EN DEHORS DE CHEZ VOUS, DANS LA NATURE...

Si vous le pouvez et bien sûr sans vous mettre en danger :

- 1 Marquez l'emplacement du nid avec un repère (branche, pierres...)
- 2 Notez les coordonnées GPS du lieu d'observation
- 3 Prenez une photo
- 4 Appelez la mairie

