

INFORMATION BAINNADE BATHING INFORMATION



BAIGNADE NON SURVEILLÉE NON SUPERVISED BATHING



**Attention ! Vous vous baignez
à vos risques et périls.**
Warning : Bathing is at your own risk.

Historique de la qualité des eaux Latest bathing water classification

De l'un de la meilleure à été réclassé par l'ARS du 2005 et est surveillé réglementairement pour la première fois en 2016. Par conséquent il n'y a pas de classement officiel des eaux de baignade pour cette plage.



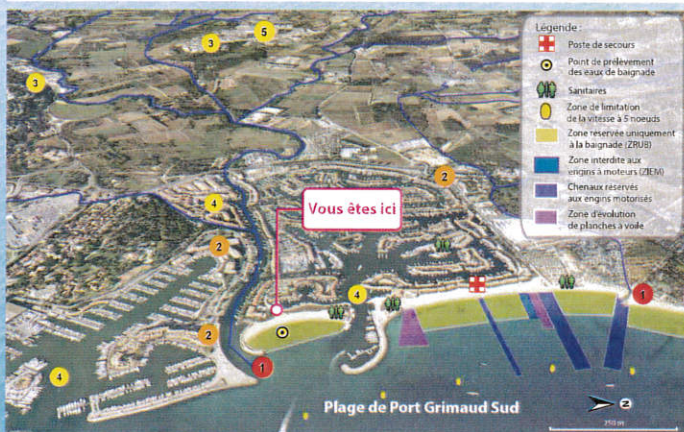
★★★★ Excellente qualité / Excellent
★★★★★ Très bonne qualité / Good
★★★★ Bonne qualité / Satisfactory
★★★ Qualité moyenne / Fair
★★ Classement pas assez précis / Unclassified

Pendant la saison balnéaire, le contrôle sanitaire des eaux de baignade est assuré par l'Agence Régionale de Santé (ARS). La Communauté de communes du Golfe de Saint-Tropez renforce ce dispositif de contrôle par des prélèvements d'eau de mer supplémentaires sur toutes les plages de son territoire. Cette autosurveillance de la qualité des eaux de baignade permet de préserver la santé des baigneurs et d'être réactif en interdisant provisoirement la baignade si nécessaire.



During the bathing season, the bathing water quality assessments are carried out by the «Agence Régionale de Santé» (Regional Agency of Health - ARS). «Golfe de Saint-Tropez» Community of communes enhances this monitoring protocol by sampling the bathing water many times a week, on every beach in the gulf and the peninsula of Saint-Tropez. This self-monitoring of the bathing water quality allows us to preserve your health by prohibiting the bath if necessary for a short time.

Description du site de baignade / Description of the bathing area



- Légende:**
- Poste de secours
 - Point de prélèvement des eaux de baignade
 - Sanitaires
 - Zone de limitation de la vitesse à 5 noeuds
 - Zone réservée uniquement à la baignade (ZRB)
 - Zone interdite aux engins à moteurs (ZEM)
 - Chenaux réservés aux engins motorisés
 - Zone d'évolution de planches à voile

Plage de Port Grimaud Sud

Qualité des eaux de baignade / Bathing water quality

Auto-surveillance Self monitoring



Surveillance réglementaire (ARS) Regulatory monitoring (ARS)



Fermeture de la baignade saison 2016 2016's prohibited bathing

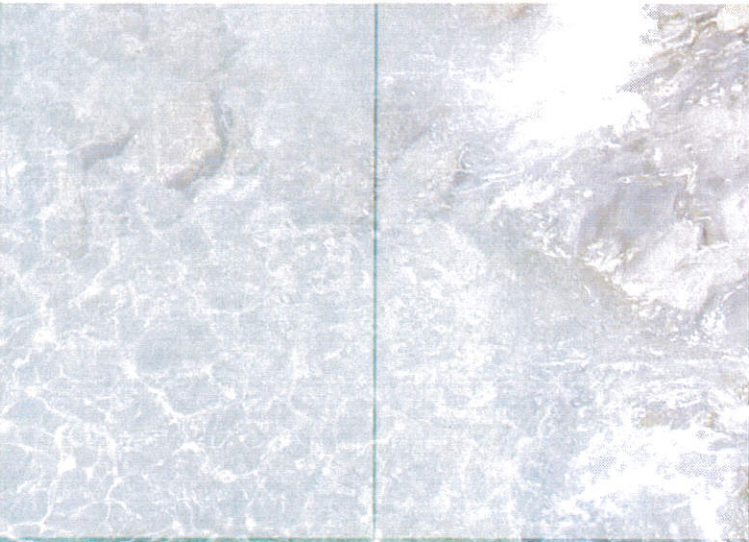
Pollution à court terme prévisible :
De façon préventive, la baignade est interdite à la suite d'épisodes pluvieux d'intensité suffisante pour faire sortir les cours d'eau en mer. La rouverture intervient généralement après 48 h.

Predictible pollution - bathing is generally prohibited 48 hours after a rain intense enough to flow the river in the bathing area.

Date	Origine / Origin	Durée / Duration
28/07/2016	Mauvais résultat d'analyses microbiologiques	1 jours / days
18/08/2016	Mauvais résultat d'analyses microbiologiques	1 jours / days

Principales sources de pollution	Risque	Indicateurs d'annonce	Procédures	Mesures de gestion
1 Rivière de la Gache, Rousseau, Puyet et Saint-Pierre	Épave/raft	Déversement en mer	Fermeture de la baignade - surveillance microbiologique renforcée	Contrôle de rivière - suivi de la qualité et entretien du cours d'eau
2 Postes de traitement des eaux usées	Moyen	Déversement dans la rivière	Intervention de l'exploitant - analyse du dysfonctionnement et réparation	Postes équipés de filtres-uv/barrages qui signalent les anomalies. Entretien régulier des postes de rétention en période estivale.
3 Usines de traitement des eaux usées	Faible	Déversement en mer des eaux traitées	Intervention de l'exploitant - analyse du dysfonctionnement et réparation	Station d'épuration intégralement renouvelée en 2015 - Surveillance 24h/24 des ferments viables.
4 Ports et stations d'avitaillement	Faible	Inondation, odeurs de carburant	Retention de la pollution dans l'enceinte portuaire (barrage flottant, etc.)	Quai d'avitaillement équipé de godasses de récupération. Equipements anti-pollution au niveau de la station d'avitaillement.
5 ZA Grand Port (Installations classées voir l'Environnement)	Faible	Déversement dans le milieu	Intervention de la police de l'eau et de l'ONEMA	Néant.

Information municipale Municipal information



Exprimez vous !
Un registre est à votre disposition en mairie et dans les postes de secours afin de recueillir vos avis sur la qualité de l'eau de baignade.

Your opinion matters !
You can express yourself about the bathing water quality on a logbook. Just ask it at the rescue station on the beach, or at the City Hall.