

INFORMATION BAINNADE BATHING INFORMATION



BAIGNADE NON SURVEILLÉE NON SUPERVISED BATHING



**Attention ! Vous vous baignez
à vos risques et périls.**

Warning : Bathing is at your own risk.

Historique de la qualité des eaux Latest bathing water classification

Ce site de baignade a été recensé par l'INRS en 2015 et est surveillé systématiquement pour la première fois en 2016. Plus conséquent, il n'existe pas de classement officiel des eaux de baignade pour cette plage.



2016

- ★★★★ Excellente qualité / Excellent
- ★★★ Bonne qualité / Good
- ★★ Qualité moyenne / Fair
- ★ Qualité insuffisante / Poor
- Classement sans avis favorable (pas d'échantillon)

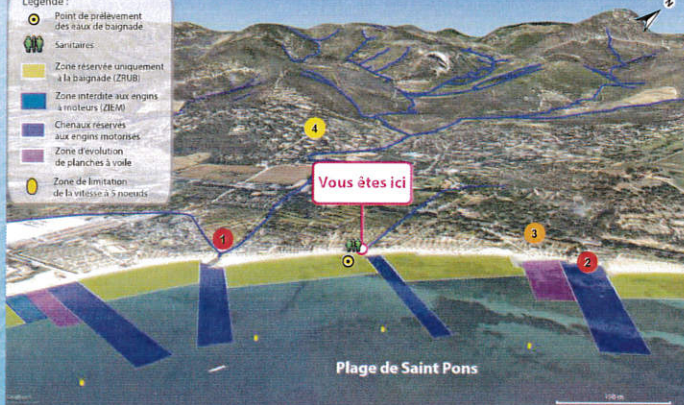


Pendant la saison balnéaire, le contrôle sanitaire des eaux de baignade est assuré par l'Agence Régionale de Santé (ARS). La Communauté de communes du Golfe de Saint-Tropez renforce ce dispositif de contrôle par des prélèvements d'eau de mer supplémentaires sur toutes les plages de son territoire. Cette autosurveillance de la qualité des eaux de baignade permet de préserver la santé des baigneurs et d'être réactif en interdisant provisoirement la baignade si nécessaire.

During the bathing season, the bathing water quality assessments are carried out by the «Agence Régionale de Santé» (Regional Agency of Health - ARS). «Golfe de Saint-Tropez» Community of communes enhances this monitoring protocole by sampling the bathing water many times a week, on every beach in the gulf and the peninsula of Saint-Tropez. This self-monitoring of the bathing water quality allows us to preserve your health by prohibiting the bath if necessary for a short time.

Description du site de baignade / Description of the bathing area

- Légende :**
- Point de prélèvement des eaux de baignade
 - Sanitaires
 - Zone réservée uniquement à la baignade (ZBUI)
 - Zone interdite aux engins à moteurs (ZEM)
 - Chenaux réservés aux engins motorisés
 - Zone d'évolution de planches à voile
 - Zone de limitation de la vitesse à 3 nœuds



Plage de Saint Pons

Principales sources de pollution	Risque	Indicateurs d'exposition	Préconisations	Mesures de gestion
1 Ruissellement Saint Pons et Pigna	Significatif	Déversement en mer	Fermeture de la baignade - surveillance microbiologique renforcée	Néant
2 Chantier naval	Significatif	Absence d'équipements adaptés	Néant	Projet de mise en conformité dans le schéma d'aménagement et de mise en valeur du littoral de Grimaud
3 Ponds de traitement des eaux usées	Moyen	Déversement dans le milieu	Fermeture de la baignade - surveillance microbiologique renforcée	Néant
4 Assainissement non collectif	Faible	Déversement dans le milieu	Mise en demeure des propriétaires par la commune ou son gestionnaire	Contrôle régulier des installations d'assainissement autonome par la Communauté de communes

Qualité des eaux de baignade / Bathing water quality

Auto-surveillance
Self monitoring



Surveillance réglementaire (ARS)
Sanitary monitoring (Regional Agency of Health)



Fermeture de la baignade saison 2016 2016's prohibited bathing

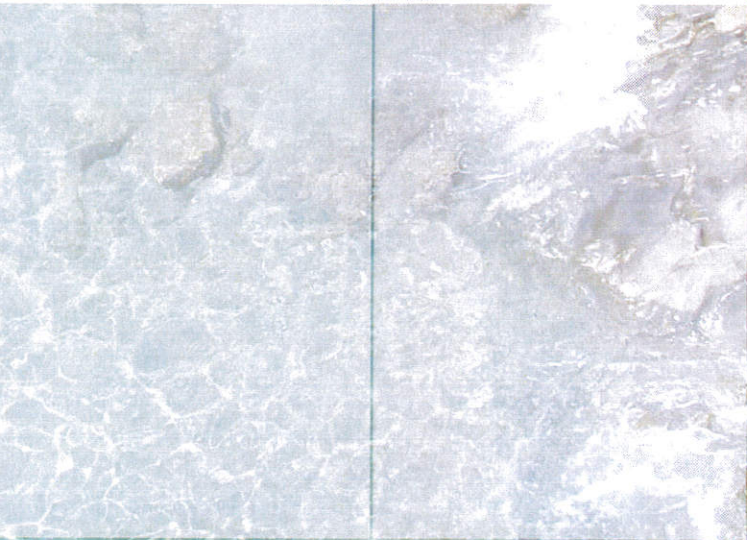
Pollution à court terme prévisible :
De façon préventive, la baignade est interdite à la suite d'épisodes pluvieux d'intensité suffisante pour faire sortir les cours d'eau en mer. La réouverture intervient généralement après 24 h.

Predictable pollution : bathing is generally prohibited 24 hours after a rain intense enough to flow the river in the bathing area.

En 2016, la plage de Saint Pons n'a pas fait l'objet de fermeture préventive.

Bathing wasn't prohibited in 2016 at Saint Pons' beach

Information municipale Municipal information



Exprimez vous !
Un registre est à votre disposition en mairie et dans les postes de secours afin de recueillir vos avis sur la qualité de l'eau de baignade.

Your opinion matters !
You can express yourself about the bathing water quality on a logbook. Just ask it at the rescue station on the beach, or at the City Hall.